

In honorem Immac. Concept. B. M. V.
MISSA

28

tribus vocibus vir. concinente organo composita.

TENOR I.

Vinc. GOICOECHEA. Presb.

KYRIE

Andante

Ky-ri-e e - léi - son, Ky - ri - e e - léi -
son. Ky - ri - e e - léi - son, e - léi - son. Chri - ste
e - léi - son, Chri - ste e - léi - son, Ky - ri - e e - léi -
son, Ky - ri - e e - léi - son, e - léi - son e
léi - son, Ky - ri - e e - léi - son.

GLORIA

Allegro

Et in terra pax homi - ni - bus bo - nae vo - lun - tá - tis
Be - ne - dí - ci - mus te. Ad - o - rá - mus te. Gló - ri - fi - cá - mus
te. Dó - mi - ne De - us, Rex cae - lé - stis, De - us Pa - ter omni - po - tens.
Dó - mi - ne De - us, A - gnus De - i FI - li - us Pa - tris.

1954 a

TENOR I

Andante sostenuto

Qui tol-lis pec-cá-ta mun-di, mi-se-re-re no-bis sus-
 ci-pe de-pre-ca-ti-ó-nem no-stram, Qui se-des ad dex-teram Pa-tris mi-se-re-re
 no-bis Quó-ni-am tu so-lus San-ctus. Tu so-lus Dó-mi-
 nus Tu so-lus Al-tís-simus, Je-su Chri-ste. Cum san-cto spi-ri-
 to. Cresc. e allarg. tu in gló-ri-a De-i Pa-tris. A-men.—

CREDO

Allegro moderato

Pa-trem cœ-ni-po-ter-tem fa-cto-rem cœ-li et ter-ræ
 vi-si-bí-li-um. ó-mni-um et in-
 vi-si-bí-li-um. Et ex Pa-tre na-tum an-te ó-mni-a
 sé-cu-la. De-um de De-o lu-men de lú-mi-ne, De-um ve-rum
 de De-o ve-ro Gé-ni-tum non fa-ctum con-sub-
 stan-ti-á-lem Pa-tri: per-quem ó-mni-a
 fa-cta sunt. Qui propter nos ho-mi-nes et pro-pter no-stram sa-
 lú-tem de-scen-dit da-cœ-lis —

Adagio

Et in-car-ná-tus est de Spí-ri-tu San-cto ex Ma-

riten. poco **Più mosso**

rí-a Vir-gi-ne: et ho-mo, et ho-mo fa-ctus est

mf

Cru-ci-fi-xus e-ti-am pro-no-bis sub Pon-ti-o Pi-

cresc. **Allegro**

la-to pas-sus et se-púl-tus est. Et re-sur-

ré-xit terti-a di-e tér-ti-a di-e se-cun-dum scri-ptu-

ras Et a-scén-dit in coe-lum se-det ad dexteram

dim. **BAJO**

Pa-tris se-det ad dexteram Pa-tris re-gni non e-rit fi-nis.

TENOR *ten.*

Et in Spi-ritum San-ctum Do-mi-num et vi-vi-fi-can-tem:

qui ex Pa-tre Fi-li-ó-que pro-cé-dit Qui cum Pa-tre et

Fi-li-o si-mul ad-o-rá-tur e con-glo-ri-fi-cá-tur qui lo-cu-tus

dim. *mf*

est per Pro-phe-tas. Et u-nam san-ctam ca-thó-li-

cam et A-po-stó-li-cam Ec-cle-si-am, Con-fí-te-or u-num ba-

ptí-sma in re-mi-si-ó-nem pec-ca-tó-rum.

TENOR I

mf
Et ex - pé - cto re - sur - re - cti - ó - nem mor - tu - ó - rum
Allegro non molto
Et vi - tam ven - tú - ri sae - cu - li Et vi - tam ven - tú - ri sae - cu - li A - men A - men.
cresc. più lento ff allarg.

SANCTUS

Andante mosso dolce
San - ctus Dó - mi - nus De - us Sá - ba - oth
mf cresc. ff
Ple - ni sunt cae - li cae - li et ter - ra Ple - ni sunt cae - li et ter - ra gló - ri - a
mf cresc. dim. rit.
tu - a Ho - san - na Ho - san - na in ex - cél - sis.

BENEDICTUS

Andante dolce
Be - ne - dí - ctus qui ve - nit in nó - mi - ne Dó - mi - ni in nó - mi - ne Dó - mi - na
mf dim
Ho - sán - na Ho - sán - na in ex - cél - sis.

AGNUS DEI

Andante mosso
mi - se - ré - re no - bis A - gnus De - i
qui tól - lis pec - cá - ta mun - di mi - se - ré - re no - bis.
cresc.
A - gnus De - i qui tól - lis pec - cá - ta mun - di do - na no - bis pa - cem

In honorem Immac. Concept. B.M.V.

MISSA

tribus vocibus vir. concinente organo composita.

TENOR II.

Vinc. GOICOECHEA. Presb.

KYRIE

Andante

Ký - ri - e e - - léi - son, Ký - ri - e e - -
léi - son, Ký - ri - e e - - léi - son. Chri - ste
e - léi - son, Ký - ri - e e - - léi - son,
Ký - ri - e e - - léi - son, *dim.*
son Ký - ri - e e - - léi - son.

GLORIA

Allegro

Et in ter-ra pax ho-mi-ni-bus bo-næ vo-lun-ta-tis Lau-
da-muste. Be-ne-di-ci-muste *p rit. poco* Ad-o-ra-mus-te. *fa tempo* Glo-ri-fi-ca-mus-
te. *mf* Dó-mi-ne, Fi-li U-ni-ge-ni-te *poco riten.* Je-su Chri-ste *f* Dó-mi-ne
De-us, *ff* A-gnus De-i, *rit.* Fi-li-us Pa-tris.

Andante sosten.

mf *mf*

sus-ci-pe de-pre-ca-ti-o-nem no-stram, Qui se-des ad-

dex-te-ram Pa-tris, mi-se-re-re no-bis. Quo-ni-

Allegro moderato

am tu solus San-ctus. Tu so-lus Do-mi-nus. Tu so-lus Al-

tis-si-mus, Je-su Chri-ste. Cum Sa-cto Spi-ri-tu in glo-

ri-a De-i Pa-tris A-men

p *ff* *cresc. y allarg.*

Allegro moderato Credo

Pa-trem om-ni-po-ten-tem fa-ctorem coe-li et ter-rae

vi-si-bi-li-um om-ni-um vi-si-bi-li-um

om-ni-um, et in-vi-si-bi-li-um, De-um de-

De-o lu-men de lu-mi-ne, De-um ve-rum de De-o ve-

ron. Ge-ni-tum non fa-ctum con-sub-stan-ti-a-

lem Pa-tri: per quem om-ni-a fa-cta sunt.

Qui propter nos ho-mi-nes ho-mi-nes et pro-pter no-stram

sa-lu-tem de-scen-dit de coe-lis.

mf *rit.*

Adagio Più mosso *animato*

Cru - ci - fi - xus e - ti - am pro - no - bis

sub Pon - ti - o Pi - la - to pas - sus Pi - la - to pas - sus

Allegro moderato

et se - pul - tus est. et re - su - re - - - - - xit

ter - ti - a di - - - e ter - ti - a di - e se - - - cun - dum scri - ptu -

ras. Et a - scendit in coelum a - scen - - - dit in

coe - - - lum se - det ad dex - - - te - ram Pa - -

TENOR I.

qui lo - cu - tus est per Pro - phe - - - - - tas.

Et u - nam, San - ctam, Ga - tho - li - cam, et A - po - sto - li - cam Ec -

cle - si - am. Con - fi - te - or u - num ba - pti - sma in re - mi - si - o - nem

pec - ca - - - to - rum. Et ex - - - - - pe -

cto - re - sur - re - cti - o - nem mor - - - tu - o - - - rum.

Et vi - tam ven - tu - ri sae - - - cu - li Et vi - - - - - ta ven -

tu - ri se - cu - li A - - - - - men - - - - - A - - - - - men.

SANCTUS

Andante mosso

San - - - ctus, San - ctus San - ctus

Do - mi - nus De - us Sa - ba - oth Ple - ni - sunt coe - li et

ter - ra ple - ni - sunt coe - li et terra glo - ri - a tu - -

a Ho - san - - - na in ex - - - cel - - - sis.

BENEDICTUS

Andante

Be - ne - di - ctus qui ve - - - nit in no - mi - ne

in no - mi - ne Do - mi - ni in no - mi - ne Do - - - mi -

ni Ho - san - - - na ho - san - na in ex - cel - - sis.

AGNUS DEI

Andante mosso

A - gnus De - i, qui - - - tol - lis pec - ca - - - ta

mun - - - di mi - se - - - re - - - re no - - - bis.

mi - se - - - re - - - re no - - - bis.

A - gnus De - i qui tol - lis pec - - - ca - - - ta mun - -

di do - na no - bis pa - - - cen.

In honorem Immac. Concept. B. M. V.

MISSA

tribus vocibus vir. concinente organo composita.

BASSUS

Vinc. GOICOCHEA. Presb.

KYRIE

Andante

Ky - ri - e e - lei - son, Ky - ri - e e -
 lei - son, e lei son. Christe e lei son, e -
 - lei son, Ky - ri - e e lei son, Ky ri e e lei son,
 e - lei - son, Ky - ri - e e - lei - son.

GLORIA

Allegro

Et in-te-rra pax ho-mi-ni-bus bo-nae vo-lun-ta-tis. Laudamus
 te. Be-ne-di-ci-mus te. Ad-o-ra-mus te. Glo-ri-fi-
 ca-mus te. Gra-ti-as a-gi-mus ti-bi
 pro-pter ma-gnam glo-ri-am tu-am. Do-mi-ne
 De-us, A-gnus De-i, Fi-li-us Pa-tris.

Propiedad del Editor para todos los paises.
Casa Erviti. San Sebastian.

1954 a

BASSUS

Andante sostenuto



Qui tol-lis pec - cá-ta mun - di sú - scipe de - pre - ca - ti - ó -

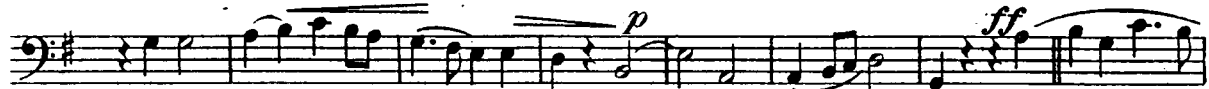


nem no - stram, Qui se - des ad dex - teram Pa - tris, mi - se - ré - re no -

Allegro moderato



bis. Quóni - am tu so - lus san - ctus. Tu so - lus Dó - mi - nus.

Tu so - lus Al - tís - si - mus, Je - su Chri - ste. Cum Sancto Spi - ri -
cresc. e allarg.

tu in gló - ri - a De - i Pa - tris. A - men.

CREDO

Allegro moderato



Pa - trem omni - pot - én - tem fa - ctó - rem cœ - li et ter - ræ



vi - si - bí - li - um ó - mni - um et in - vi - si -



bí - li - um. Et in u - num Dó - mi - num Je - sum



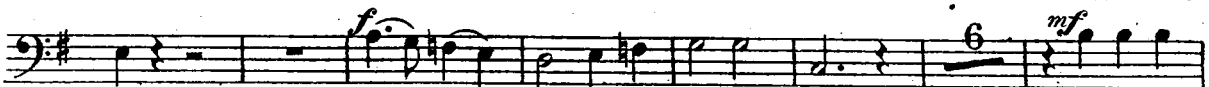
Christum, Fi - li - um De - i u - ni - gé - ni - tum De - um de De - o,



lu - mende lí - mine De - um ve - rum de De - o ve - ro. Ge - ni -



tum, non fa - ctum, con - sub - stan - ti - a - lem Pa - tri con - sub - stan - ti - á - lem Pa -



tri: per - quem ó - mni - a fa - cta sunt. Qui propter

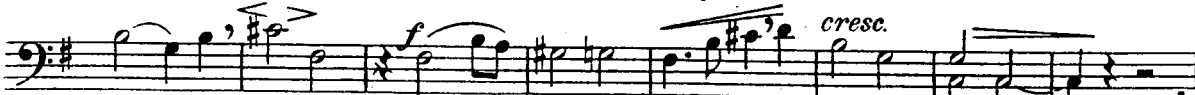


nos hó.mi.nes, et propter nostram sa.lu - tem de - scén.dit de cœ - lis.

Adagio Piu mosso *animando*



Cru - ci - fi.xus é - ti - am pro no.bis: sub Pón - ti.o Pi -



lá - to pas.sus, sub Pón - ti.o Pi - lá.to pa.sus,

Allegro moderato



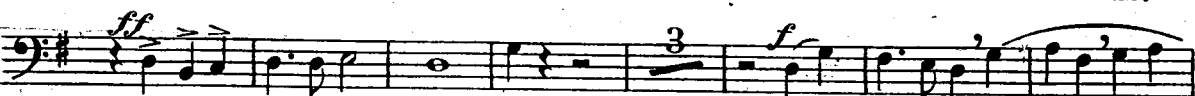
et se - pul.tus est. Et re - sur - ré - xit tér - ti.a



di - e, se - cundum seri - ptú - ras. Et a - scén - dit in



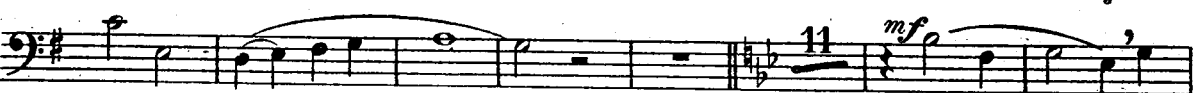
cœ.lum, et a - scén.dit, et a - scéndit in cœ - lum:



se - det ad dex - te.ram Pa - .tris. Et í - terum ven - túrus est cum



gló - ri - a, ju.di - cá - re vi - vos et mór - tu - os: cu - jus



re.gni non e - rit fi - nis Qui cum Pa - tre et



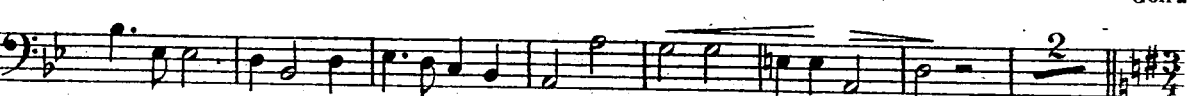
Fí - li.o si - mul ad.o - rá.tur et conglo - ri - fi - catur: qui



lo - cu - tus est per Pro - phé - tas. Et u - nam sanctam ca -



thó - li - cam et A - po - stó - li cam Ec - clé - si - am. Con -



fí - te - or u - num ba - ptísma in re - mis - si - ó - nem pec.ca - tó - rum.

BASSUS

mf

Et ex - pé - cto re - sur - re - cti - ó - nem mor - tu - ó -

Allegro non molto

rum. Et vitam ven - túri sæ - cu - li, vitam ven - tu - ri sæ - cu - li, et vi -

cresc. *più lento* *ff* *allarg.*

tam ven - tu - ri sæ - cu - li. A - men. A - men.

SANCTUS

Andante mosso

mf

San - dolce - ctus, San - ctus, San -

dolce *mf*

- ctus Dó - minus De - us Sa - ba - oth. Ple - ni sunt cœ -

cresc. *ff*

li et ter - ra, cœ - li et ter - ra, cœ - li et ter - ra glo - ri - a

mf *cresc.* *dim.*

tu - a Ho - san - na, ho - san - na in ex - cel - sis.

BENEDICTUS

Andante dolce

p

Be - ne - ctus qui ve - nit in nó - mi - ne,

mf *dim.* *p*

in nó - mi - ne Dó - mi - ni Ho - san - na in ex - cel - sis. Ho - san - na in ex - cel - sis.

AGNUS DEI

Andante mosso

p

Mi - se - re - re - no - bis. Mi - se - re -

mf *ff* *cresc.*

- re - no - bis. A - gnus De - i qui tol - lis pec - ca - ta, pec -

poco rit. *p*

ca - ta mun - di do - na - mó - bis pa - cem.