

# Sopranos 1<sup>a</sup>

# ALLELUIA

# 166

George Frederic Handel (1685-1759)

Sopranos

1

Al - le - lu - ia, Al - le - lu - ia, Al - le - lu - ia, Al - le - lu - ia, Al -

4

le - lu - ia, Al - le - lu - ia, Al - le - lu - ia, Al - le -

7

lu - ia, Al - le - lu - ia, Al - le - lu - ia, Do - mi - nus

10

ex - er - ci tu - um reg - nat, Al - le - lu - ia, Al - le - lu - ia, Al - le

13

lu - ia, Al - le - lu - ia, Al - le - lu - ia, Al - le - lu - ia, Do - mi - nus

17

ex - er - ci tu - um reg - nat Al - le - lu - ia, Al - le - lu - ia, Al - le - lu -

20

ia, Al - le - lu - ia, Al - le - lu - ia, Al - le - lu - ia, Al - le - lu - ia, Al - le - lu - ia,

23

Al - le - lu - ia, Al - le - lu - ia, Al - le - lu - ia, Al - le - lu - ia, Al - le - lu - ia, Al -

26

le - lu - ia! Triun - fa - tor mun - di est

33

Mun - di - est, Rex re - gun nos - ter Sa - al - va - tor

37

est Re - den - tor est, et

2

6

# Alleluia Sopranos pág. 2

# 166

46  
sem - per ip - si ho - nor et glo - o - o - ria Sal - va - tor

49  
est \_\_\_\_\_ Re - den - tor est \_\_\_\_\_ Sal - va - tor

55  
est \_\_\_\_\_ Re - den - tor est \_\_\_\_\_ Sal - va - tor

61  
est \_\_\_\_\_ Re - den - tor est \_\_\_\_\_ et ho - nor

66  
sit et ho - nor sit et sem - per ip - si

70  
ho - nor et Glo - ri - i - a et sem - per et sem - per

74  
Al - le - lu - ia, Al - le - lu - ia, et sem - per ip - si ho - nor et

77  
Glo - ria et Glo - o - ria De - us est Re - den - tor

80  
est De - us est Sal - va - tor est et

83  
sem - per ip - si ho - nor et glo - ria De - us

86  
est Re - den - tor est Al - le - lu - ia, Al - le -

88  
lu - ia, Al - le - lu - ia, Al - le - lu - ia, Al - le - lu - ia.

# Contraltos 1ª

# ALLELUIA

# 166

George Frederic Handel (1685-1759)

Contraltos

1  
Al - le - lu - ia, Al - le - lu - ia, Al - le - lu - ia, Al - le - lu - ia, Al -  
4  
le - lu - ia, Al - le - lu - ia, Al - le - lu - ia, Al - le -  
7  
10  
lu - ia, Al - le - lu - ia, Al - le - lu - ia, Do - mi - nus  
13  
ex - er - ci tu - um reg - nat, Al - le - lu - ia, Al - le - lu - ia, Al - le  
16  
- lu - ia, Al - le - lu - ia, Do - mi - nus ex - er - ci tu - um  
19  
reg - nat, Al - le - lu - ia, Al - le - lu - ia, Al - le - lu - ia, Al - le - lu - ia,  
22  
Al - le - lu - ia, Al - le - lu - ia, Al - le - lu - ia,  
25  
Al - le - lu - ia, Al - le - lu - ia, Al - le - lu - ia, Al - le - lu - ia, Al - le  
28  
- lu - ia, Al - le - lu - ia, Do - mi - nus ex - er - ci tu - um  
33  
reg - nat Al - le - lu - ia, Al - le - lu - ia! Triun - fa - tor mun - di est  
37  
Mun - di est, Rex re - gun nos - te - er Sa - al - va - tor  
44  
est Re - den - tor est, Et sem - per  
ip - si ho - nor et Glo - ri - i - a et sem - per et sem - per et

# Alleluia Contraltos pág. 2

166

47 se - em - per ho - nor Sal - va - tor est

51 Re - den - tor est

55 et sem - per et sem - per Al - le - lu - ia, Al - le - lu - ia,

58 et sem - per et sem - per Al - le - lu - ia, Al - le - lu - ia,

61 et sem - per et sem - per, Al - le - lu - ia, Al - le - lu - ia, Glo - ri -

65 a et ho - nor sit Glo - ri - a

68 se - e - e - e - em - per ho - nor et Glo - ri - a et se - em - per et se - em -

71 per De - us est et sem - per et sem - per Re - den - tor

74 est Al - le - lu - ia, Al - le - lu - ia, et sem - per ip - si

77 ho - nor et Glo - ria De - u - us est Re - den - to - or

80 est De - u - us est Sal - va - to - or est et

83 sem - per ip - si ho - nor et Glo - ria et sem - per et

86 sem - per et sem - per et sem - per Al - le - lu - ia, Al - le -

88 lu - ia, Al - le - lu - ia, Al - le - lu - ia, Al - le - lu - ia.

George Frederic Handel (1685-1759)

Tenores

Al - le - lu - ia, Al - le - lu - ia, Al - le - lu - ia, Al - le - lu - ia, Al - le - lu - ia,  
le - lu - ia, Al - le - lu - ia, Al - le - lu - ia, Al - le - lu - ia, Al - le - lu - ia, Al - le - lu - ia,  
le - lu - ia, Do - mi - nus ex - er - ci tu - um reg - nat, Al - le - lu - ia,  
lu - ia, Al - le - lu - ia, Al - le - lu - ia, Al - le - lu - ia, Do - mi - nus ex - er - ci tu - um  
reg - nat, Al - le - lu - ia, Al - le - lu - ia, Al - le - lu - ia, Al - le - lu - ia,  
Al - le - lu - ia, Al - le - lu - ia, Al - le - lu - ia, Al - le - lu - ia, Al - le - lu - ia,  
Do - mi - nus ex - er - ci tu - um reg - nat, Al - le - lu - ia, Al - le - lu - ia, Al - le - lu - ia,  
Do - mi - nus ex - er - ci tu - um reg - nat, Al - le - lu - ia!  
Triun - fa - tor mun - di est Mun - di - i  
est, Rex re - gun nos - ter Sa - al - va - tor est Re - den - tor  
est, Et sem - per ip - si ho - nor et Glo - ri - i  
- a ho - nor et laus et se - em - per et se - em - per et sem - per

# Alleluia Tenores pág. 2

# 166

47  
 Glo - ria et sem - per et sem - per et sem - per et

50  
 sem - per Al - le - lu - ia, Al - le - lu - ia, per sem - per per

53  
 sem - per Al - le - lu - ia, Al - le - lu - ia, et sem - per et

56  
 sem - per, Al - le - lu - ia, Al - le - lu - ia, et sem - per et

59  
 sem - per, Al - le - lu - ia, Al - le - lu - ia, et sem - per et

62  
 sem - per, Al - le - lu - ia, Al - le - lu - ia, Glo - ri - a et ho - nor

66  
 sit et sem - per ip - si Glo - ri - a ho - nor et Glo - ri -

70  
 a e - et sem - per De - us est Re - den - tor est et sem - per

76  
 ip - si ho - nor et Glo - ri - a et sem - per De - u - us est Re - den - to - or

80  
 est De - u - us est Sal - va - to - or est et sem - per ip - si ho - nor et Glo - o -

85  
 ria et sem - per et sem - per et sem - per et sem - per Al - le - lu - ia, Al - le -

88  
 lu - ia, Al - le - lu - ia, Al - le - lu - ia, Al - le - lu - ia.

George Frederic Handel (1685-1759)

1 Bajos

Al - le - lu - ia, Al - le lu - ia, Al - le - lu - ia, Al - le - lu - ia, Al -  
 4 le - lu - ia, Al - le - lu - ia, Al - le - lu - ia, Al - le -  
 7 lu - ia, Al - le - lu - ia, Al - le - lu - ia, Do - mi - nus  
 10 ex - er - ci tu - um reg - nat, Al - le - lu - ia, Al - le - lu - ia, Al - le  
 13 - lu - ia, Al - le - lu - ia, Do - mi - nus ex - er - ci tu - um reg - nat, Al - le -  
 17 lu - ia, Al - le - lu - ia, Al - le - lu - ia, Al - le - lu - ia, Al - le - lu - ia,  
 22 Do - mi - nus ex - er - ci tu - um reg - nat, Al - le - lu - ia, Al - le - lu - ia,  
 26 Al - le - lu - ia, Al - le - lu - ia, Al - le - lu - ia, Al - le - lu - ia, Al - le - lu - ia, Al - le  
 29 - lu - ia, Al - le - lu - ia! Triun - fa - tor mun - di - i est Mun - di  
 34 est, Rex re - gun nos - te - er Sa - al - va - tor est Re - den - tor  
 38 est et sem - per ip - si ho - nor et glo - ria, et sem - per et  
 42 sem - per et sem - per et sem - per et sem - per et

# Alleluia Bajos pág. 2

166

45



sem-per et sem-per et sem-per et sem-per et sem-per et sem-per et sem-per

49



et sem-per et sem-per Al-le-lu-ia, Al-le-lu-ia, per sem-per per

53



sem-per Al-le-lu-ia, Al-le-lu-ia, et sem-per et

56



sem-per Al-le-lu-ia, Al-le-lu-ia, et sem-per et

59



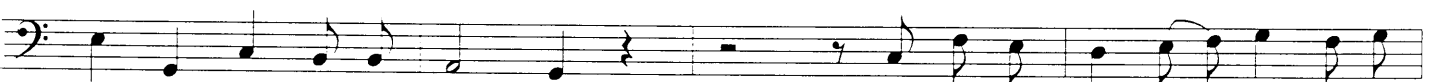
sem-per Al-le-lu-ia, Al-le-lu-ia, et sem-per et sem-per, Al-le-lu-ia, Al-le-

63



-lu-ia, Glo-ri-a et ho-nor sit et sem-per

67



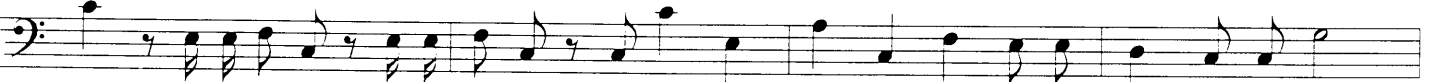
ip-si ho-nor et Glo-ria ho-nor et Glo-ri-a sem-per et

71



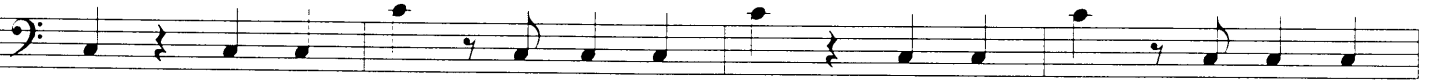
sem-per De-us est et sem-per et sem-per Re-den-tor

74



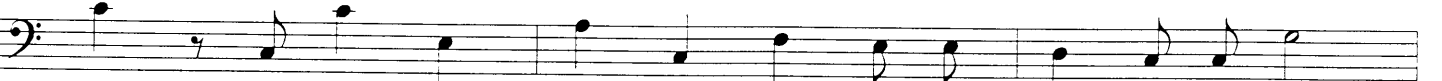
est Al-le-lu-ia, Al-le-lu-ia, et sem-per ip-si ho-nor et Glo-ria et sem-

78



per De-us est Re-den-tor est De-us est Sal-va-tor

82



est et sem-per ip-si ho-nor et Glo-ria et sem-

85



per et sem-per et sem-per et sem-per et sem-per Al-le-lu-ia, Al-le-

88



lu-ia, Al-le-lu-ia, Al-le-lu-ia, Al-le-lu-ia.